

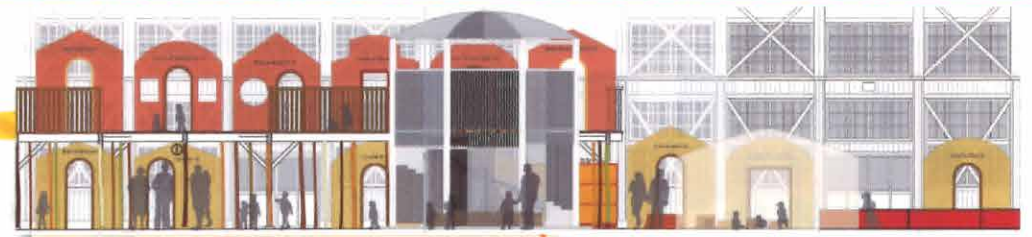
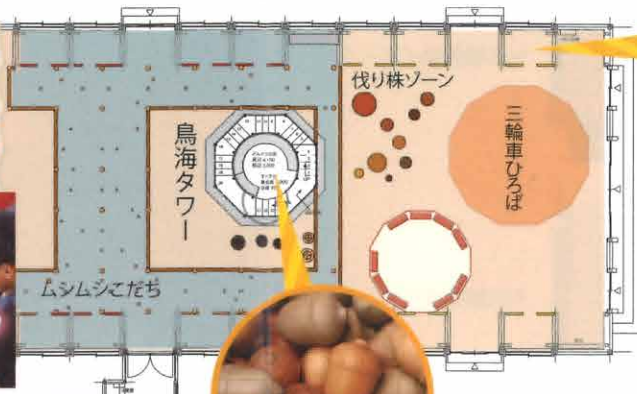
フロアガイド



もりのあそびば

体育館に森が出現！？
中心には「ちょうかいタワー」がそびえ、
広々としたエリアに様々なおもちゃがあ
ふれる、木の温もりに包まれた空間です。

パパ、ママ
おじいちゃん、おばあちゃん
みんな一緒に！



壁沿いには小さなお部屋がたくさん！
テーマごとに区切られた26の小部屋でいろんな
おもちゃと遊びに出会えます。

【例】こまあそびのへや、けんだまあそびのへや、
ごっこおみせやさん、ごっこはうす、おもちゃの
どうぶつえん、のりものおもちゃのへや、など



おもちゃファクトリー

手作りおもちゃのワーク
ショップを開催します。世界
に一つのおもちゃを作ろう！
(例)牛乳パックでコマ、けん
だま、ストローで飛行機、など



ハイハイひろば

2歳までの乳幼児と保護者が利用で
きるお部屋です。
赤ちゃんにも楽しく安全に木に触
れて遊んでいただけます。
隣には授乳室があります。



有料ゾーン
無料ゾーン

こどももおとなも天気を気にせず安心して遊べる美術館
たくさんのおもちゃで遊んだり、自分で作ったり
赤ちゃんから遊びのベテランまで、楽しみ方は無限大！



受付&トイショップ

出入口

上履きをもってきてね！

有料ゾーン
無料ゾーン

| | | |
|------------------------------------|-----------------------------------|--------|
| 開館時間 | 9:00~16:00 (※最終入館は15:30) | |
| 休館日 | 毎週木曜日・年末年始 (※木曜日が休日の場合は翌日) | |
| 駐車場 | 100台 (グラウンド奥30台、鮎川河川広場70台 [大型5台]) | |
| 入館料 | 一般の方 | |
| | おとな | 800円 |
| | こども (小学生以下) | 600円 |
| ●団体割引 (15名以上) ...一人につき100円引き | | |
| ●障害者手帳をお持ちの方 ...半額 (ご本人と介助の方1名) | | |
| 由利本荘市在住の方 | | |
| おとな | 500円 | |
| こども (小学生) | 300円 | |
| こども (未就学児) | 100円 | |
| 年間パスポート | 一般の方 | |
| | おとな | 2,400円 |
| | こども (小学生以下) | 1,800円 |
| 由利本荘市在住の方 | | |
| おとな | 1,500円 | |
| こども (小学生) | 1,000円 | |
| こども (未就学児) | 300円 | |

※由利本荘市内在住の方は住所を確認できるものをご提示ください。
未就学児には、あらかじめ減額証をお渡しします。



木工室

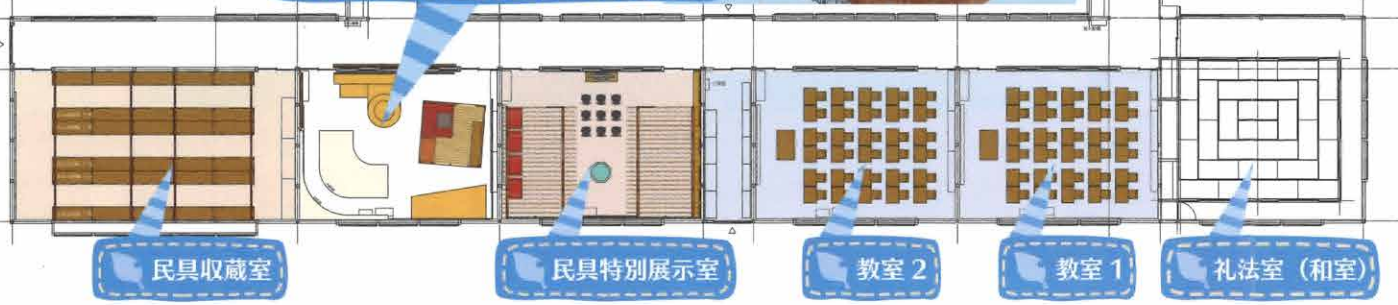
木を加工する道具
や機械が揃えられています。
さまざまな木工製作体験が
楽しめます。
(例) スプーンづくり、組子
体験、楽器を作ろう！など

ゆきぐにの民具展示室

由利本荘市のちょっと昔の生活の様
子がわかる展示室です。こどもたち
には珍しいさまざまな民具や写真が
展示され、世代を超えて楽しめます。

ダイニング・キッチン

軽食やドリンクを
提供します。



- ご利用に関して
- 飲食は決められた場所をお願いします。
 - 上履きをご持参ください。
 - 当日に限り再入館できます。受付に入館券をご提示ください。
 - 小学生以下のお子さまは、保護者の方と一緒に館内をお楽しみください。
 - 持参したおもちゃ、ゲーム機等のご利用はご遠慮ください。
 - 館内で撮影した写真は、美術館の広報等で使用させていただきます。
 - 当館におけるケガについては原則として責任を負いません。誤飲・誤嚥には十分ご注意ください。